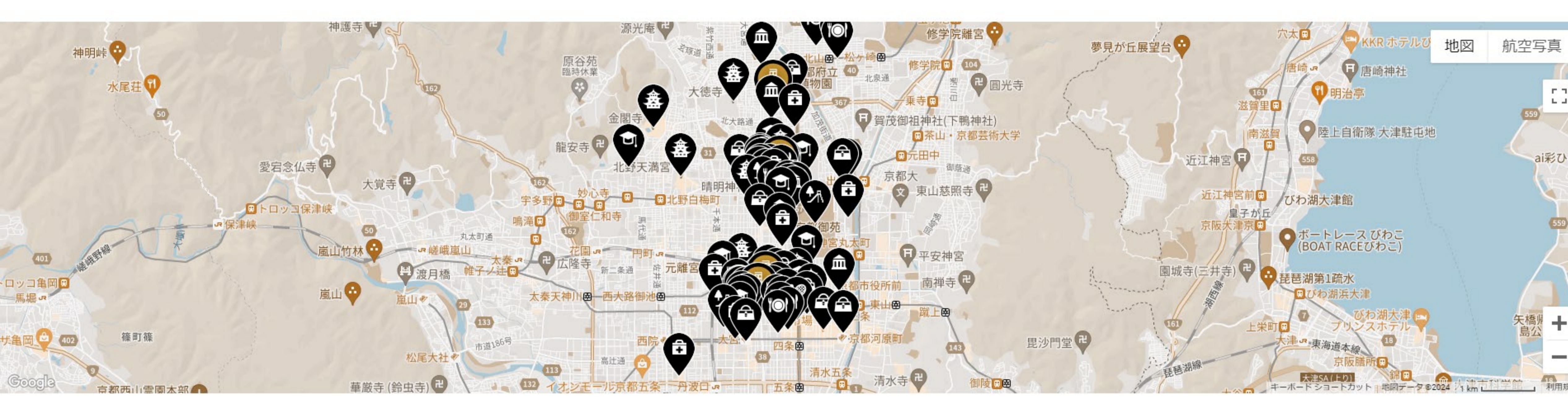




京都に暮らす

西暦794（延暦13）年、「平安京」が新都として定められ、「平安京」とその後身である京都は、その後千年以上もの永い間、日本の首都であり続けた。ひとつの文明の中心として地位を保ち続けた都市は世界でも珍しく、まさに、京都こそは日本の「永遠の都」と言える。

MAP



エリア別に見る

上京区

絆で織りなす、住みよいまち

茶道の千家や西陣織、字問の神祇で有名な「北野天宮」をはじめとする数多くの神社仏閣などがあり、様々な芸術や文化が生まれ出されてきた。

[上京区エリアガイドへ](#)

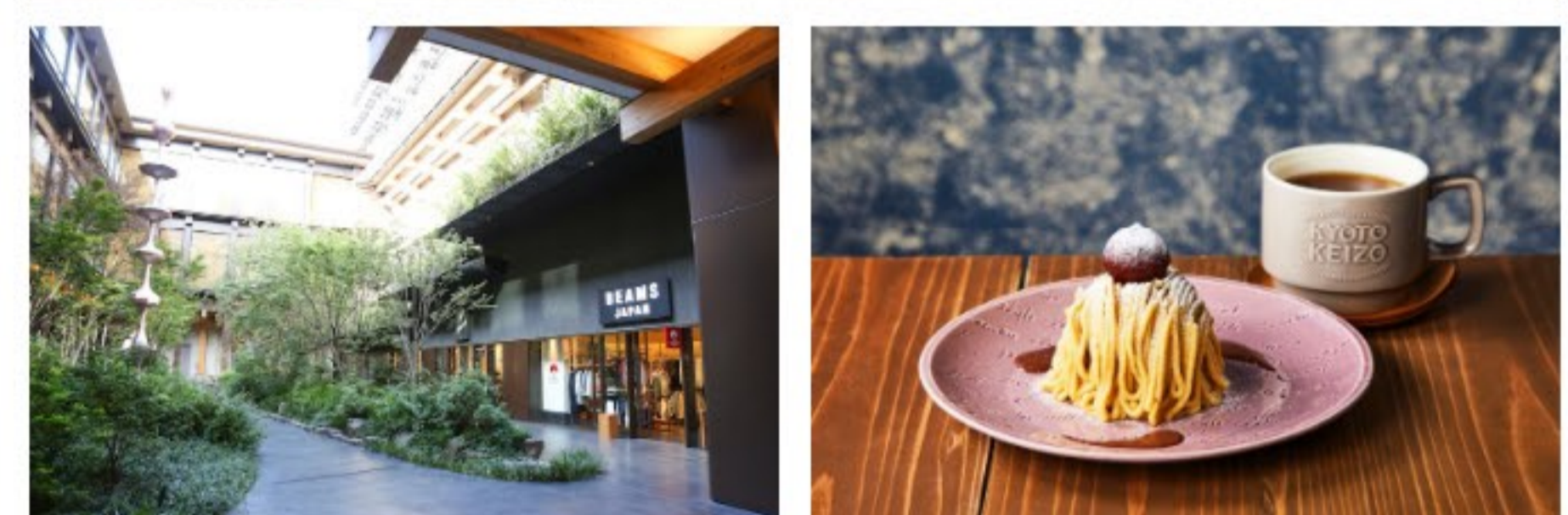


中京区

響きあう人・まち・文化

京都市の中心部に位置し、世界遺産「二条城」をはじめとする多くの文化的資産をもち、商業の中心地としても発展を続けていく。日本三大祭りの一つ、祇園祭を全国に先駆けて開催した香組小学校など、誇り高い自治の伝統を引き継いでいる。

[中京区エリアガイドへ](#)



寺や尺徳、注ぎや観光、大学キャンパスなど、教エリアとして

[北区エリアガイドへ](#)



注目のエリア



上京区 京都御所西

「京都御苑」の西に広がる京都御所西エリア周辺の一部は、美観地区に指定されているほか、「二条城」や鴨川など歴史と自然の潤いに恵まれる…

[VIEW MORE](#)



中京区 堀川三条

堀川三条エリアは中京区のほぼ中央、堀川沿いに位置する。堀川通は、鴨川下流に始まる賀茂街道からJR「京都」駅のある几条通まで続く市内最大の幹線道路…

[VIEW MORE](#)

注目のスポット



be京都

人が集い、学び、表現する場



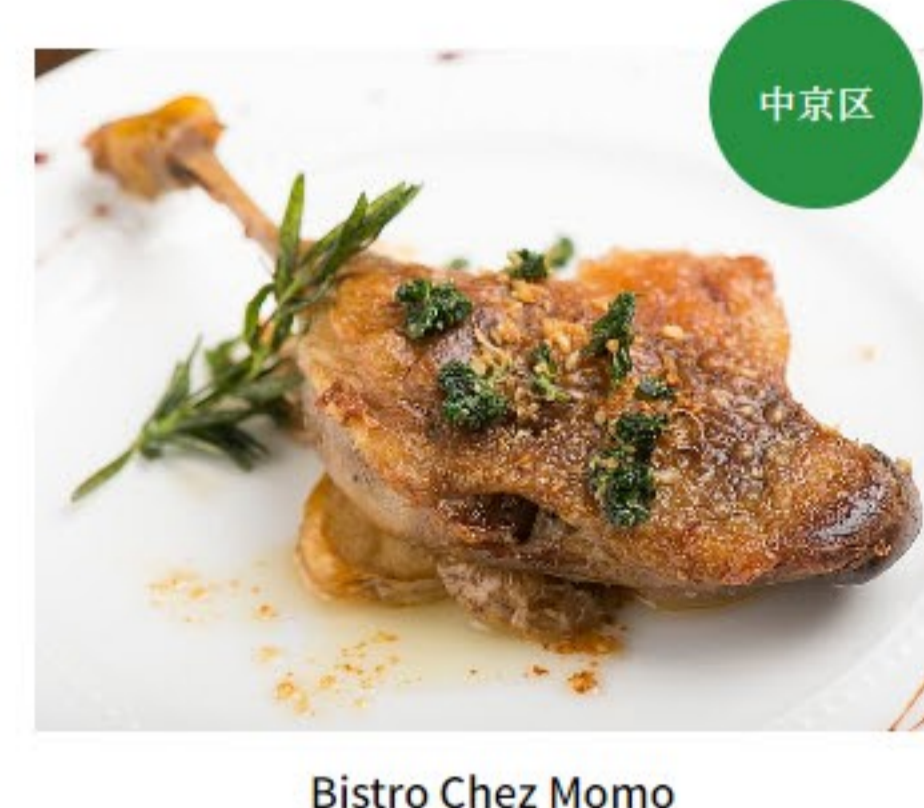
くずし懐石 縁（ねこや）

真摯に食材に向き合う料理行司の店



LAMARCK（ラルルク）

京都で注目を集めるフランス菓子



Bistro Chez Momo

気軽にいただく絶品フレンチ



Sweets Cafe KYOTO KEIZO

賞味期限10分のモンブランが有名



京都三条会商店街

日本最大級のアーケード商店街



賀茂別雷神社（上賀茂神社）

国宝を有する京都最古の神社のひとつ



金閣寺

金色の社殿輝く臨濟宗の名刹



イオンモール北大路

駅とバス停一体型ショッピングモール

PR：新築分譲マンションをご紹介します

京都 中京区
Multi-Active
新築分譲マンション

ジオ京都堀川三条

5線7駅利用可能なマルチアクセス
40㎡台～80㎡台の多彩なプラン
内廊下設計&角住率率80%超

[MORE](#)

京都 上京区
御所西
新築分譲マンション

ジオ京都御所西

地下鉄丸太線「今出川」駅徒歩5分
角住戸率80%超・内廊下設計
2LDK・50㎡台～3LDK・90㎡台

[MORE](#)

京都 北区
北大路の風景
新築分譲マンション

ジオ京南北大路

都心の繁華街へ一直線
地下鉄丸太線「北大路」駅徒歩6分

[MORE](#)



阪急阪神不動産特設サイトはこちら